

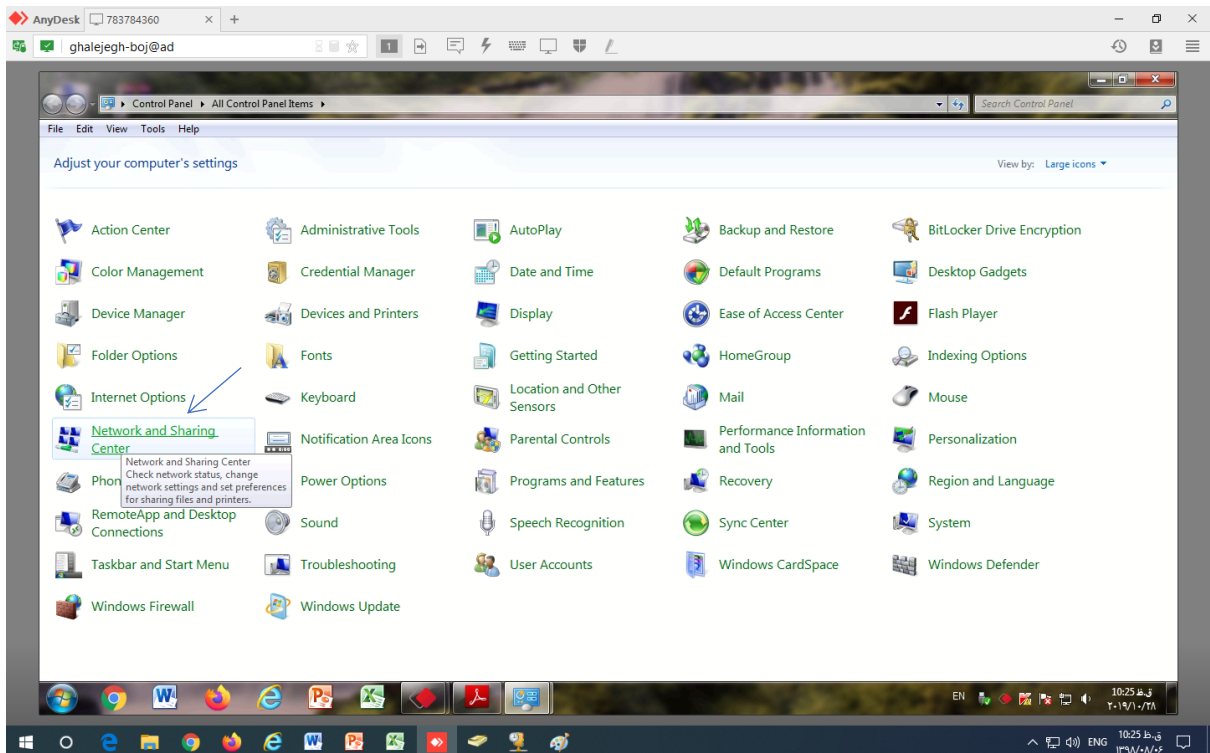
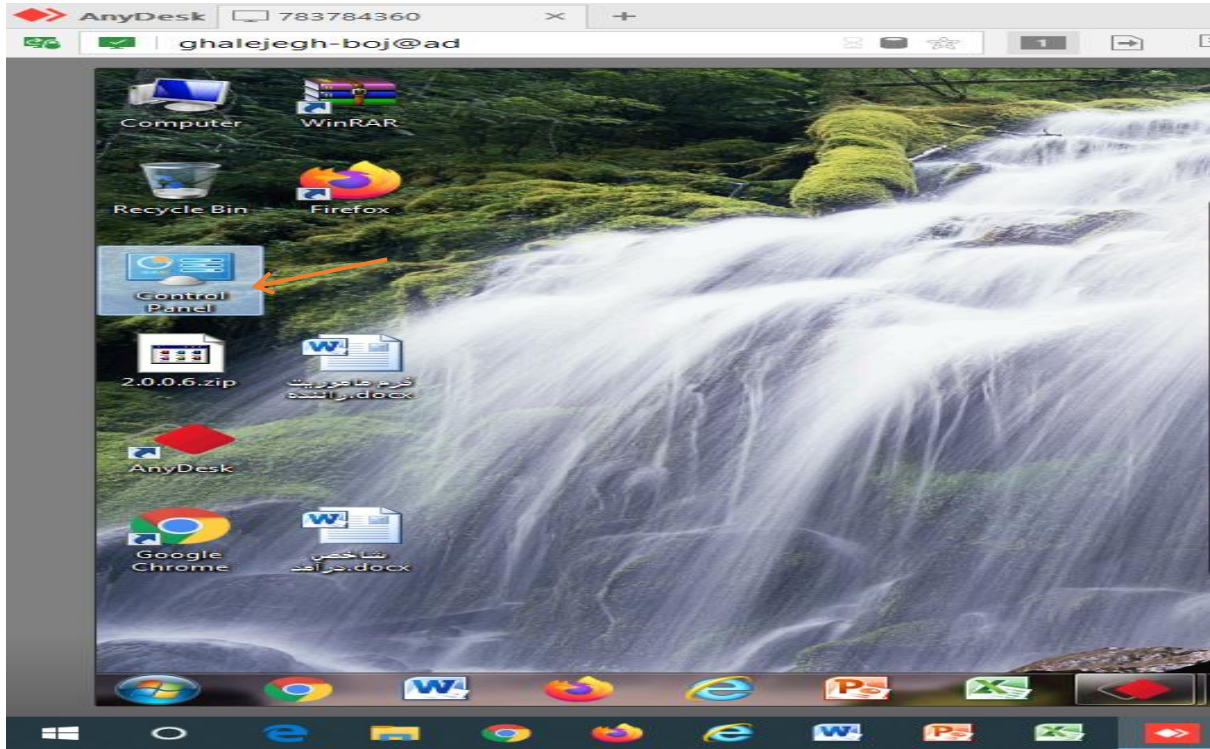
نحوه رفع مشکل پوز برای سامانه درآمد

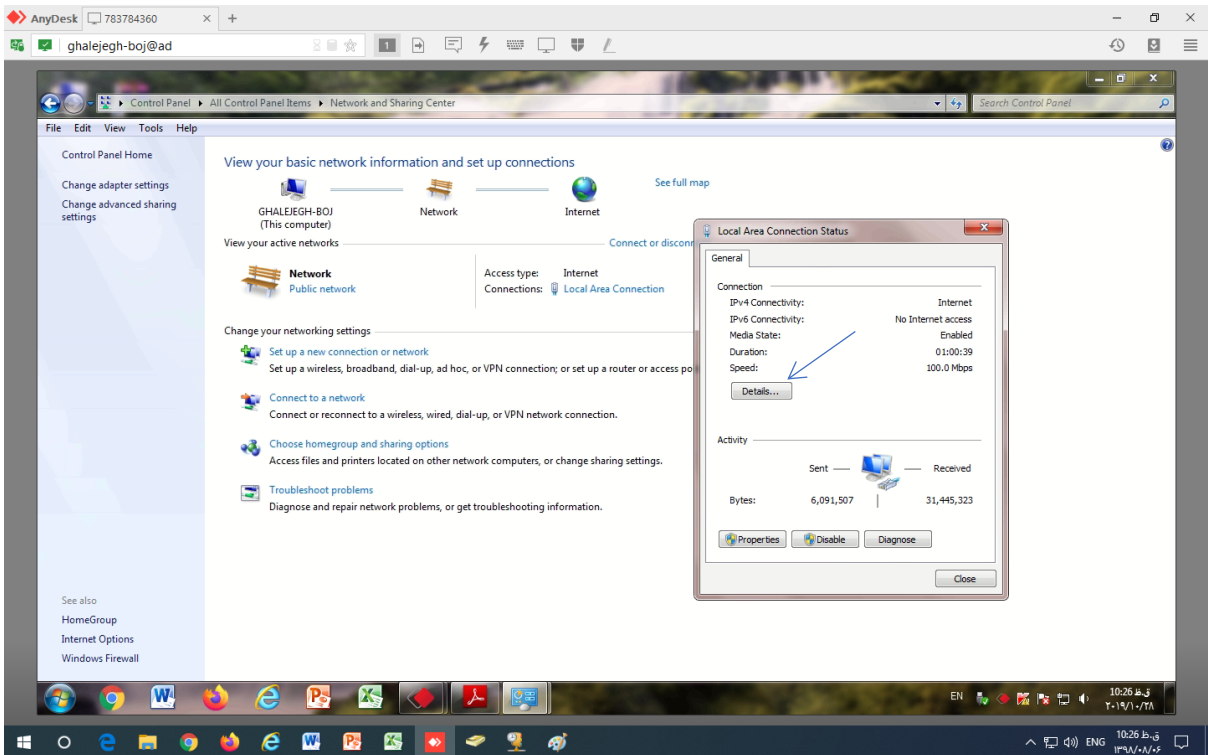
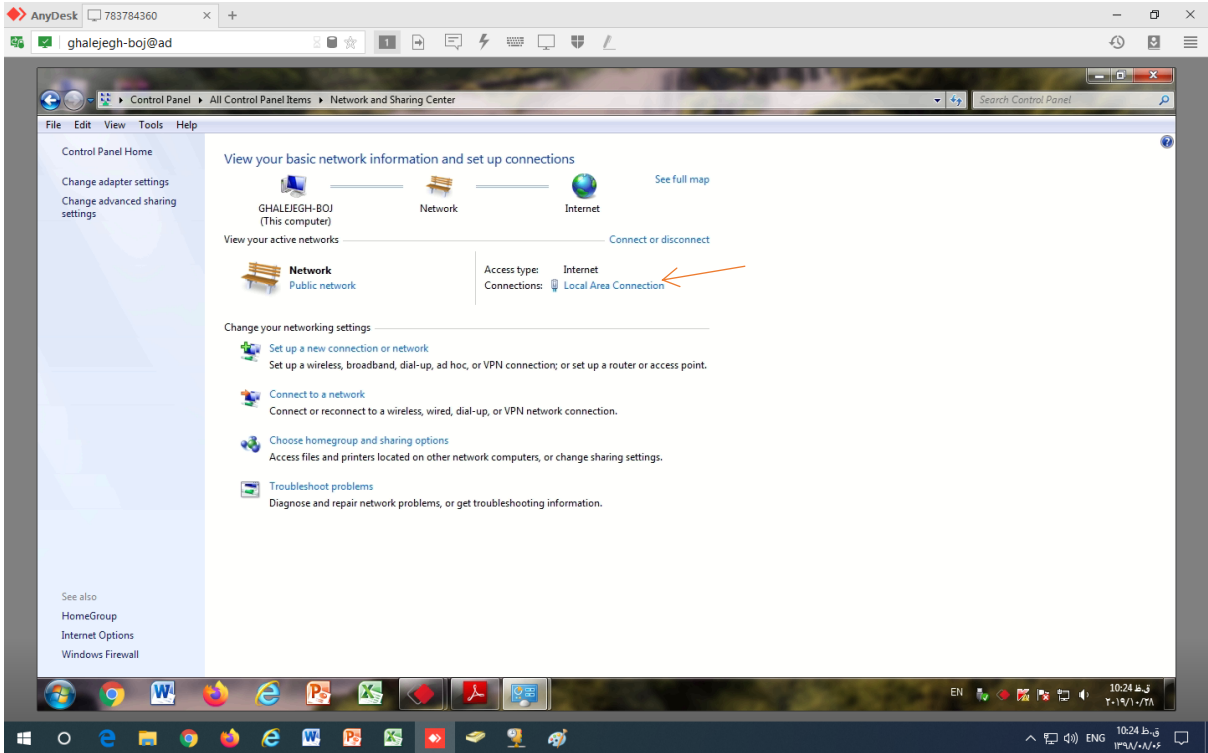
۱. بررسی سخت افزار از قبیل روشن بودن دستگاه و وصل بودن کابل های تلفن یا شبکه به پوز و

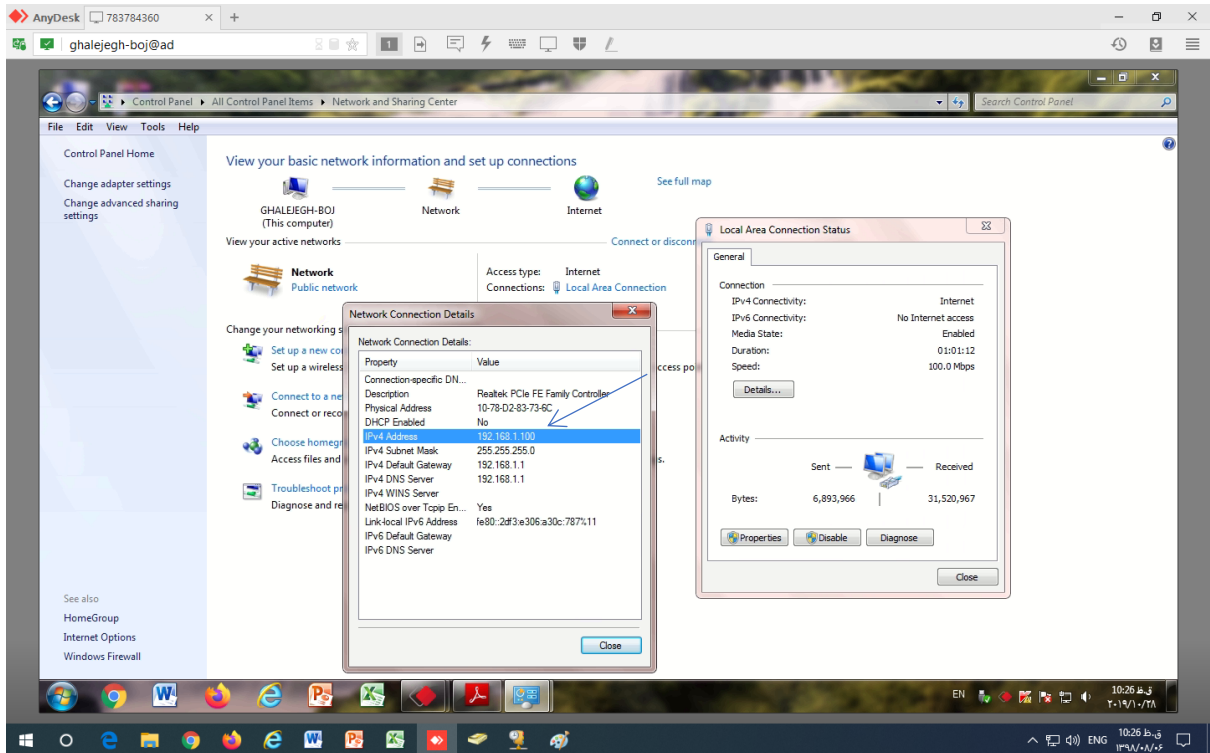
سیستم



۲. بدست آوردن IP سیستم از network and sharing system , control panel

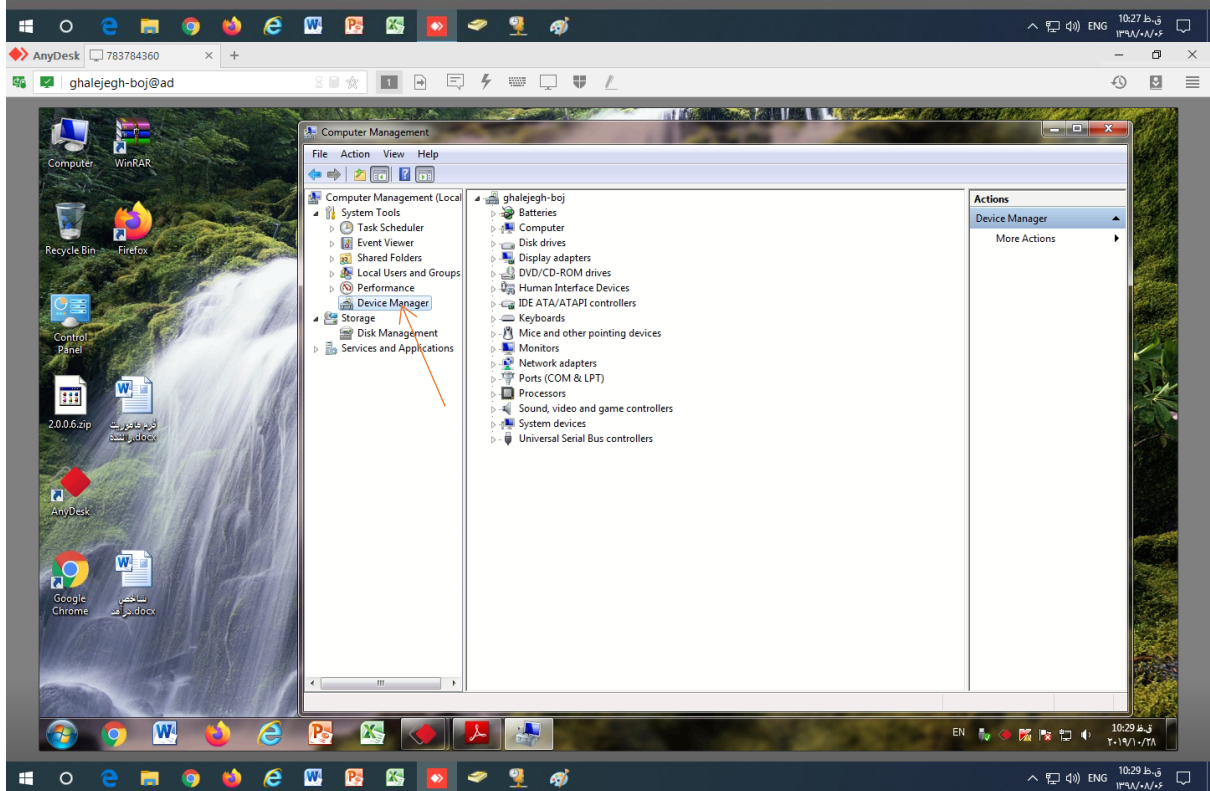


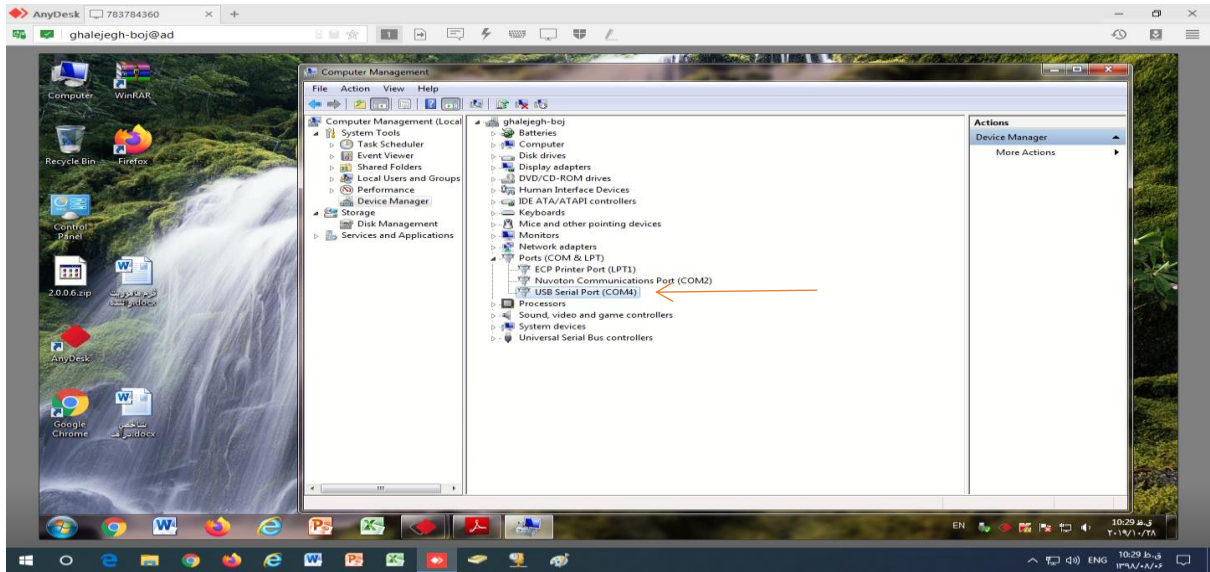




۳. بدست آوردن شماره COM پوز از طریق COM & port device manager ,



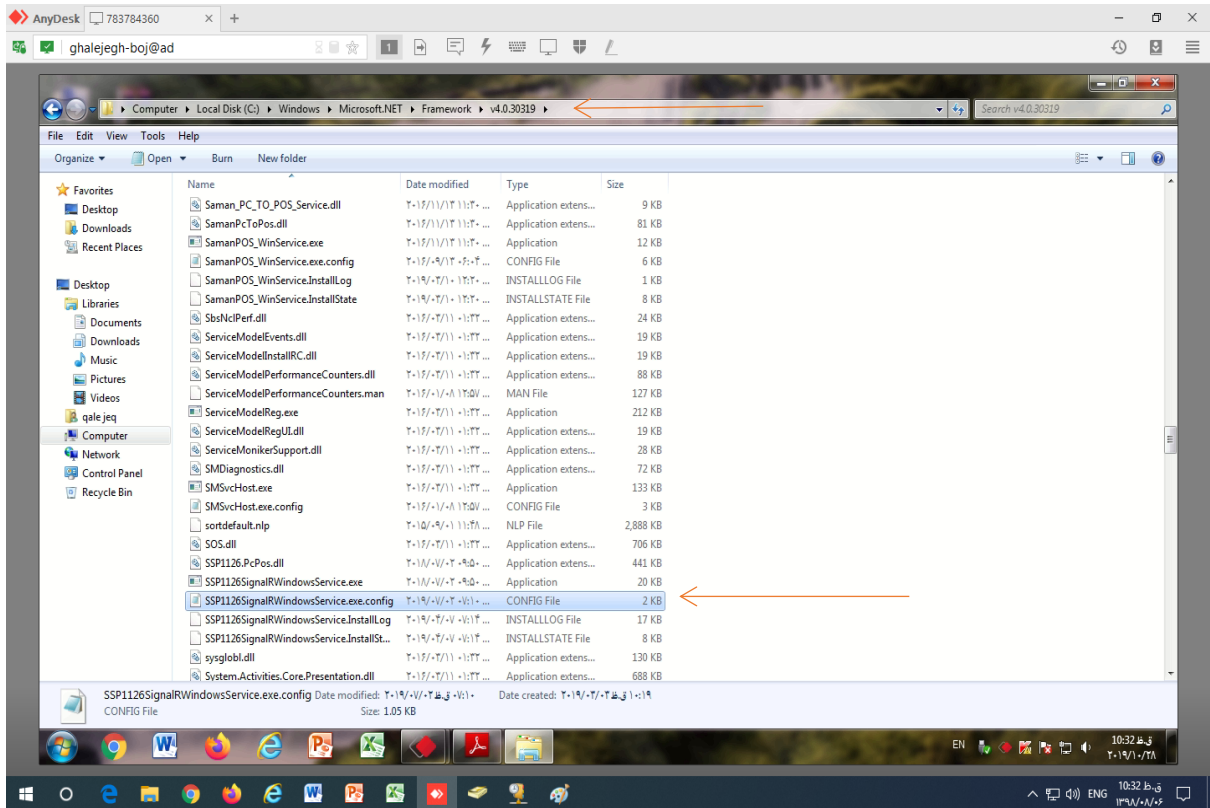




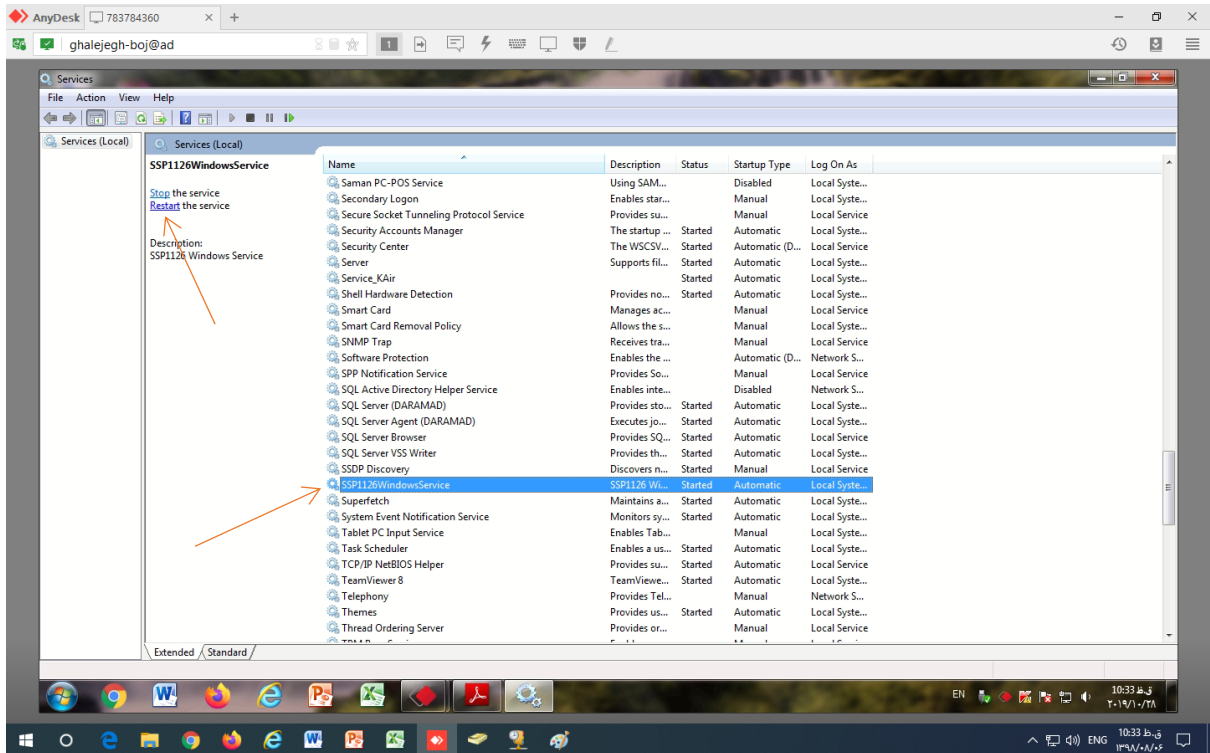
۴. مقایسه IP داخل فایل ssp1126 از مسیر

(C:\Windows\Microsoft.NET\Framework\v4.0.30319) و ویرایش

SSP1126SignalRWindowsService.exe.config با IP سیستم

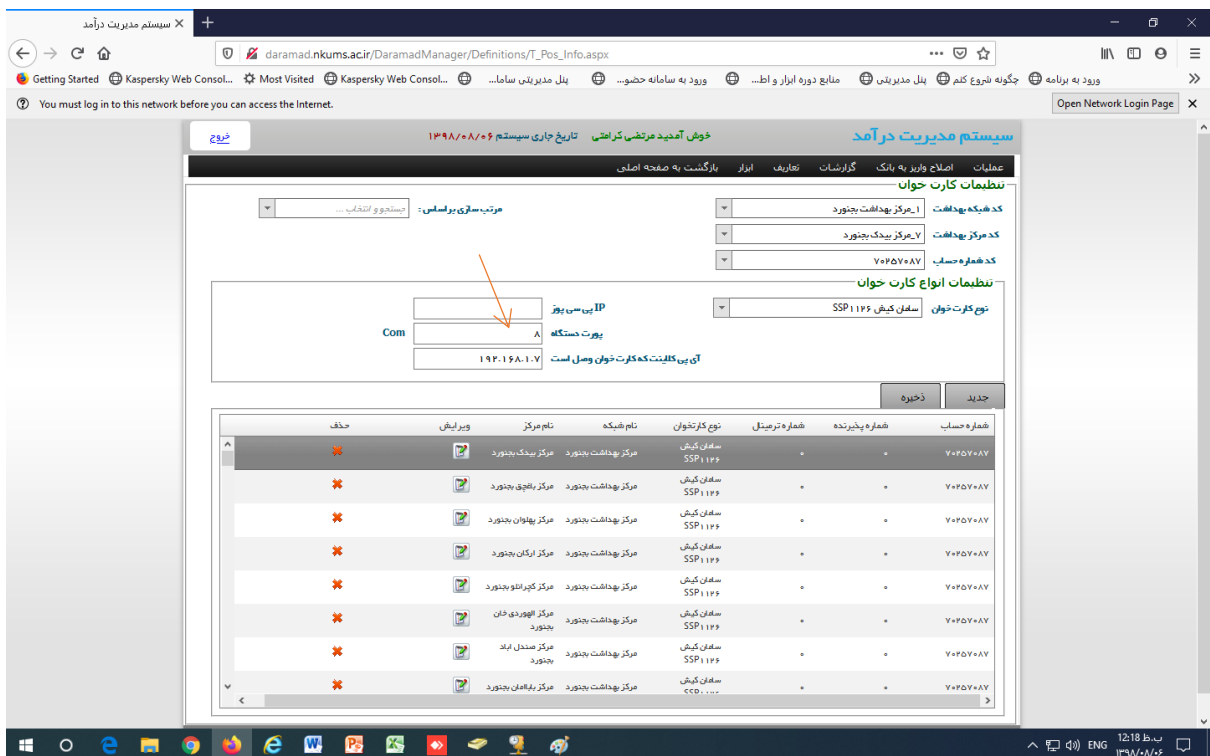






۶. در گام آخر IP , COM خودتان را برای من ارسال پس تنظیم در قسمت مدیریت سامانه درآمد

توسط من ، سیستم و پوزتان را ری استارت بکنید



۷. در صورتی که مشکل حل نشد با شرکت سامان کیش تماس بگیرید.